



A empresa que fornece uma **AMPLA E QUALIFICADA** linha de produtos, equipamentos e tecnologias para o meio ambiente.



SUPERVISÓRIO DE MONITORAMENTO CLEAN VIEWER-GÁS

Agosto / 2018

ARQUITETURA

O sistema CleanViewer possui uma arquitetura distribuída e multiplataforma, trazendo vantagens como:

Criado na Plataforma JAVA e HTML5

- **Pode ser executado em qualquer sistema operacional**

Como Windows, Linux, MacOS, Android ou iOS

- **Pode ser acessado de qualquer navegador web**

Sem instalação de programas adicionais

- **Suporta até 1000 usuários simultaneamente**

Sem impacto na performance da aplicação ou necessidade de aquisição de licenças para visualização

LICENCIAMENTO

No sistema CleanViewer, o licenciamento é realizado somente por Estação cadastrada.

- **Licenciamento apenas por Estação**

O único licenciamento adicional necessário é para inclusão de novas estações à plataforma

- **Os pontos por Estação são ilimitados**

A única limitação para estes pontos é definida pela Central de Monitoramento utilizada

- **Não há licença adicional para acesso**

Uma vez adquirida a licença para a estação, esta pode ser monitorada e acessada de até 1000 computadores simultaneamente, sem impacto de performance

ALTERAÇÕES

Para o CleanViewer, uma vez licenciada a Estação, é possível a qualquer momento:

- **Cadastrar Novos Instrumentos**

Através de um menu simples e intuitivo, é possível cadastrar novos sensores, inclusive indicando sua posição na planta, para exibição no mapa

- **Modificar Instrumentos Já Cadastrados**

Utilizando o mesmo menu de cadastro, é possível editar os instrumentos cadastrados

- **Tudo isso com total segurança**

Por meio da interface de acesso Web, é possível aos usuários administradores o acesso ao Módulo de Gestão de Equipamentos, sem possibilidade de alteração do código da aplicação

ALTERAÇÕES

CleanViewer: Menus para Cadastro e Modificação de Instrumentos

CADASTRO DE SENSORES
Cadastro de Novos Detectores para Monitoramento

Dados do Equipamento Parâmetros de Comunicação Configurações de I/O

Nome do Equipamento

Data de Instalação

Validade da Calibração

Serial

Comentários

Foto Escolha um Arquivo

[Próxima →](#)

CADASTRO DE SENSORES
Cadastro de Novos Detectores para Monitoramento

Dados do Equipamento Parâmetros de Comunicação Configurações de I/O

Localização Manual **Planta da Indústria**

Host

[← Voltar](#) [Próxima →](#)

CADASTRO DE SENSORES
Cadastro de Novos Detectores para Monitoramento

Dados do Equipamento Parâmetros de Comunicação Configurações de I/O

Unidade

Habilitar Alarmes

E-mail de Alarmes

Alarme Nível 1 Delay Nível 1

Alarme Nível 2 Delay Nível 2

Alarme Nível 3 Delay Nível 3

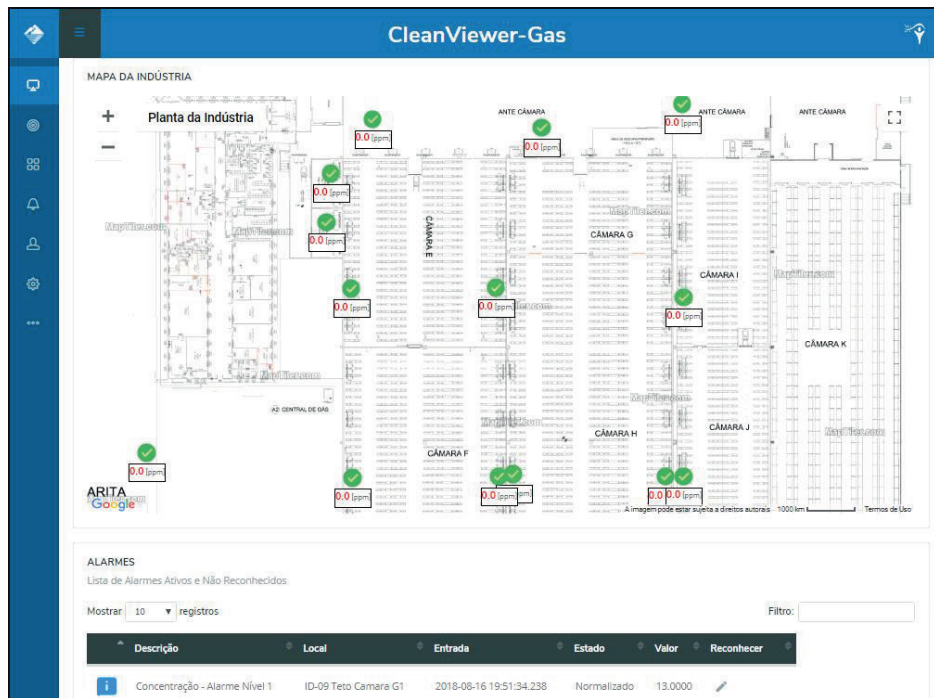
Alarme Nível 4 Delay Nível 4

Alarme Nível 5 Delay Nível 5

[← Voltar](#) [Criar Equipamento](#)

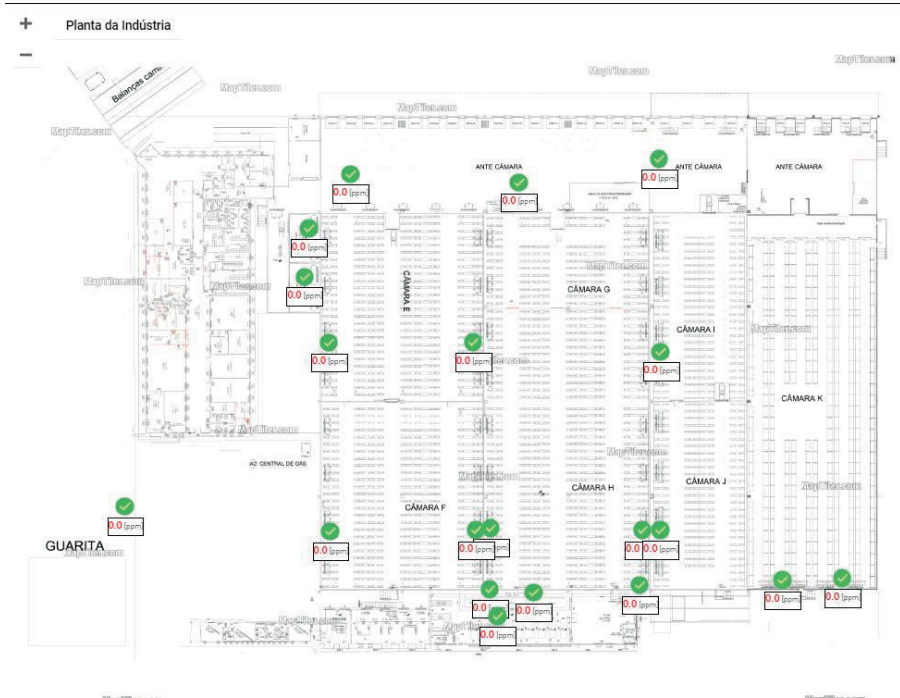
INTERFACE DO SISTEMA CLEAN VIEWER

Tela Inicial e Mapa da Indústria



The screenshot displays the 'CleanViewer-Gas' interface. At the top, there is a blue header with the title 'CleanViewer-Gas' and a location icon. Below the header, the main area is titled 'MAPA DA INDÚSTRIA' and shows a detailed floor plan of an industrial facility. The map is overlaid with numerous green checkmarks and '0.0 ppm' labels, indicating gas concentration readings at various points. Labels for different rooms are visible, including 'ANTE CÂMARA', 'CÂMARA E', 'CÂMARA G', 'CÂMARA I', 'CÂMARA K', 'CÂMARA H', 'CÂMARA J', 'CÂMARA F', and 'GUARITA'. A 'AZ CENTRAL DE GAS' is also marked. In the bottom left corner, there is a 'ARITA Google' logo. Below the map, there is an 'ALARMES' section with the text 'Lista de Alarmes Ativos e Não Reconhecidos'. It includes a filter for 'Mostrar 10 registros' and a search box. A table below shows one active alarm record.

Descrição	Local	Entrada	Estado	Valor	Reconhecer
Concentração - Alarme Nível 1	ID-09-Teto Camara G1	2018-08-16 19:51:34.238	Normalizado	13.0000	



This screenshot shows a zoomed-in view of the industrial floor plan map from the previous image. The map is titled 'Planta da Indústria' and shows a detailed layout of the facility. The map is overlaid with numerous green checkmarks and '0.0 ppm' labels, indicating gas concentration readings at various points. Labels for different rooms are visible, including 'ANTE CÂMARA', 'CÂMARA E', 'CÂMARA G', 'CÂMARA I', 'CÂMARA K', 'CÂMARA H', 'CÂMARA J', 'CÂMARA F', and 'GUARITA'. A 'AZ CENTRAL DE GAS' is also marked. The map is overlaid with numerous green checkmarks and '0.0 ppm' labels, indicating gas concentration readings at various points.

INTERFACE DO SISTEMA CLEAN VIEWER

Lista de Alarmes e Rastreabilidade no Reconhecimento de Alarmes

Alarmes

CleanViewerGas > Alarmes

ALARMES

Lista de Alarmes Ativos e Não Reconhecidos

Mostrar 10 registros

Filtro:

Descrição	Local	Entrada	Estado	Valor	Reconhecer
Concentração - Alarme Nível 1	ID-09 Teto Camara G1	2018-08-16 19:51:34.238	Normalizado	13.0000	
Concentração - Alarme Nível 2	ID-09 Teto Camara G1	2018-08-16 19:51:40.598	Normalizado	16.0000	
Concentração - Alarme Nível 3	ID-09 Teto Camara G1	2018-08-16 19:52:14.514	Normalizado	20.0000	
Concentração - Alarme Nível 1	ID-09 Teto Camara G1	2018-08-16 19:55:12.839	Normalizado	11.0000	
Concentração - Alarme Nível 2	ID-09 Teto Camara G1	2018-08-16 19:55:25.59	Normalizado	17.0000	
Concentração - Alarme Nível 1	ID-09 Teto Camara G1	2018-08-16 20:02:04.317	Normalizado	10.0000	
Concentração - Alarme Nível 1	ID-09 Teto Camara G1	2018-08-16 20:35:13.209	Normalizado	10.0000	
Concentração - Alarme Nível 1	ID-09 Teto Camara G1	2018-08-16 20:38:48.222	Normalizado	10.0000	
Concentração - Alarme Nível 2	ID-11 Teto Camaras F2	2018-08-16 20:57:20.443	Normalizado	15.0000	
Concentração - Alarme Nível 1	ID-11 Teto Camaras F2	2018-08-16 20:57:20.443	Normalizado	15.0000	

Mostrando 1 até 10 de 24 registros

Anterior 1 > | < | Próxima



Reconhecer Alarme

Falha

Descrição do Motivo para Reconhecimento do Alarme

OK

Cancel

INTERFACE DO SISTEMA CLEAN VIEWER

Rastreabilidade de Alarmes

LISTA DE ALARMES

Copiar CSV Excel PDF Filtro:

Descrição	Local	Entrada	Saída	Reconhecimento	Usuário	Motivo	Estado	Valor
Alimentação - Alarme Alto	G0029-EF-070	2018-08-11 09:00	2018-08-11 10:00	2018-08-12 18:18	j.fortti@clean.com.br	[Manutenção] - Teste	Reconhecido	145.0000
Alimentação - Alarme Alto	G0029-EQ-060	2018-08-11 09:00	2018-08-11 10:00	2018-08-12 18:17	j.fortti@clean.com.br	[Manutenção] - Teste	Reconhecido	145.0000
Alimentação - Alarme Alto	G0029-EQ-060	2018-08-12 09:00	2018-08-12 11:00	2018-08-12 18:18	j.fortti@clean.com.br	[Manutenção] - Teste	Reconhecido	146.0000
Alimentação - Alarme Alto	G0029-EF-070	2018-08-12 09:00	2018-08-12 11:00	2018-08-12 18:18	j.fortti@clean.com.br	[Manutenção] - Teste	Reconhecido	146.0000
Alimentação - Alarme Alto	G0029-EQ-060	2018-08-13 09:00	2018-08-13 10:00				Normalizado	146.0000
Alimentação - Alarme Alto	G0029-EF-070	2018-08-13 09:00	2018-08-13 10:00				Normalizado	146.0000
Alimentação - Alarme Alto	G0029-EQ-060	2018-08-14 09:00	2018-08-14 10:00				Normalizado	146.0000
Alimentação - Alarme Alto	G0029-EF-070	2018-08-14 09:00	2018-08-14 10:00				Normalizado	146.0000
Alimentação - Alarme Alto	G0029-EF-070	2018-08-15 09:00	2018-08-15 10:00				Normalizado	145.0000
Alimentação - Alarme Alto	G0029-EQ-060	2018-08-15 09:00	2018-08-15 10:00				Normalizado	145.0000

Mostrando 1 até 10 de 13 registros

Anterior **1** 2 Próxima

INTERFACE DO SISTEMA CLEAN VIEWER

Rastreabilidade de Usuários

Relatório de Ações de Usuários CleanViewerGas > Relatórios > Usuários

FILTRO PARA O RELATÓRIO APLICAR FILTROS

16/08/2018 - 16/08/2018 Limpar Filtro Aplicar Filtros

LISTA DE AÇÕES DE USUÁRIOS Filtro: cleanviewer@clean.com.br

Copiar CSV Excel PDF

Hora da Ação	Usuário	Descrição
2018-08-16 17:32:37.425	cleanviewer@clean.com.br	Login no Sistema do Usuário cleanviewer@clean.com.br
2018-08-16 17:48:47.647	cleanviewer@clean.com.br	Login no Sistema do Usuário cleanviewer@clean.com.br
2018-08-16 17:52:19.936	cleanviewer@clean.com.br	Criação do Usuário
2018-08-16 18:01:32.106	cleanviewer@clean.com.br	Reconhecimento do alarme Concentração - Alarme Nível 1 para o Equipamento ID-02 Separador 0
2018-08-16 18:01:34.387	cleanviewer@clean.com.br	Reconhecimento do alarme Concentração - Alarme Nível 3 para o Equipamento ID-02 Separador 0
2018-08-16 18:01:36.276	cleanviewer@clean.com.br	Reconhecimento do alarme Concentração - Alarme Nível 2 para o Equipamento ID-02 Separador 0
2018-08-16 18:01:38.158	cleanviewer@clean.com.br	Reconhecimento do alarme Concentração - Alarme Nível 1 para o Equipamento ID-03 Reservatorio Amonia
		Reconhecimento do alarme Concentração -

INTERFACE DO SISTEMA CLEAN VIEWER

Análise de Dados em formato Gráfico e Tabela



TABELA

[Copiar](#) [CSV](#) [Excel](#) [PDF](#) Filtro:

Horário	ID-09 Teto Camara G1: Concentração[ppm]	ID-11 Teto Camaras F2: Concentração[ppm]
20:00	0.0	0.0
20:05	0.0	0.0
20:10	0.0	0.0
20:15	0.0	0.0
20:20	0.0	0.0
20:25	0.0	0.0
20:30	0.0	0.0
20:35	0.0	0.0
20:40	0.0	0.0
20:45	0.0	0.0
20:50	0.0	0.0
20:55	0.0	0.0
21:00	0.0	0.0
21:05	0.0	0.0
21:10	0.0	0.0
21:15	0.0	0.0
21:20	0.0	0.0
21:25	0.0	0.0
21:30	0.0	0.0
21:35	0.0	0.0
21:40	0.0	0.0
21:45	0.0	0.0
21:50	0.0	0.0
21:55	0.0	0.0
22:00	0.0	0.0
22:05	0.0	0.0
22:10	0.0	0.0
22:15	0.0	0.0
22:20	0.0	0.0
22:25	0.0	0.0
22:30	0.0	0.0

INTERFACE DO SISTEMA CLEAN VIEWER

Cadastro Livre de Novos Usuários com 4 Níveis de Hierarquia

Gerenciamento de Usuários CleanViewer > Usuários

LISTA DE USUÁRIOS

Lista de Usuários Cadastrados para Acesso à Este Site

Mostrar 10 registros Filtro:

E-mail	Nível de Acesso	Excluir Usuário
jifortti@yahoo.com.br	4	X
thiago_surian@msn.com	4	X

Mostrando 1 até 2 de 2 registros Anterior 1 Próxima

CADASTRO DE USUÁRIOS

Formulário para Cadastrar um Novo Usuário para Acesso ao seu Site
Após o Cadastro será enviado um e-mail ao usuário contendo as instruções de acesso ao Sistema.

E-mail

Nível de Acesso

- 1 - Apenas Visualização
- 2 - Nível 1 + Relatórios**
- 3 - Nível 2 + Reconhecer Alarmes
- 4 - Nível 3 + Gerenciamento Usuários e Setpoints

Níveis:

1. Apenas Visualização;
2. Nível 1 + Relatórios;
3. Nível 2 + Reconhecer Alarmes;
4. Nível 3 + Gerenciamento de Usuários, Setpoints e Configuração e edição de novos equipamentos;

INTERFACE DO SISTEMA CLEAN VIEWER

Algumas funcionalidades do Sistema

Funcionalidades:

1. Inserir uma foto na tela do Instrumento selecionado para fácil reconhecimento do local;
2. Visualização de trend gráfico da concentração na tela do instrumento selecionado;
3. Visualização de todos os detectores em uma única tela;
4. Disponibilidade de Inserir até 5 Planta/Mapa dividindo os detectores para melhor visualização;
5. Envio de alertas por e-mail para os usuários cadastrados;
6. Disponibilidade de configuração de 5 nível de set points;
7. Sinalização de vencimento de calibração editado pelo usuário;
8. Sinalização de falha de comunicação do equipamento;
9. Monitoramento contínuo do usuário logado;
10. Possibilidade de comunicação com centrais de monitoramento Honeywell e CLPs de diversas marcas com portas Modbus TCP/IP(Siemens, Rockwell, Unitronics e outras);

INTERFACE DO SISTEMA CLEAN VIEWER

Funcionamento da Plataforma

O Sistema CleanViewer é uma plataforma versátil desenvolvida em JAVA e HTML5 para monitoramento, empregando uma arquitetura local para coleta de dados, o que garante alta confiabilidade, e possibilidade de integração de diferentes plantas:

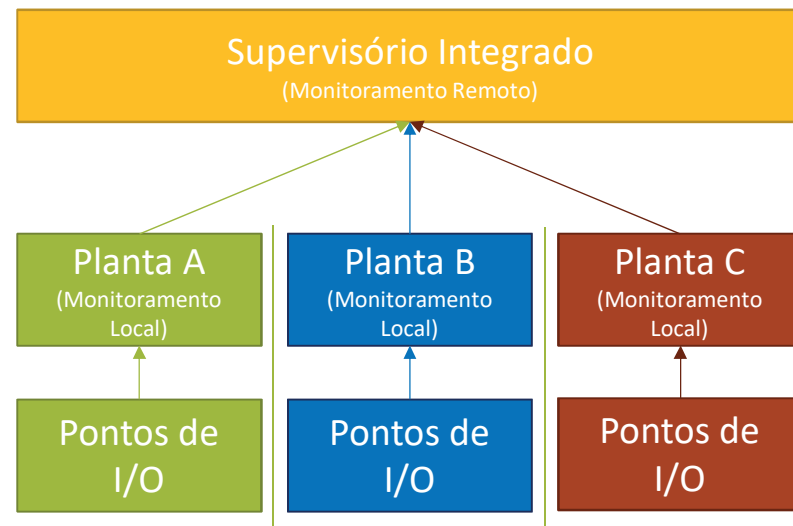
- **Monitoramento Local (CLP ou Central Honeywell)**

Um servidor é instalado na planta monitorada e é responsável por monitorar em tempo real todos os equipamentos associados à ele. Possui um endereço próprio e pode ser acessado à partir de qualquer dispositivo conectado à rede corporativa ou via internet, exibindo exclusivamente dados locais.

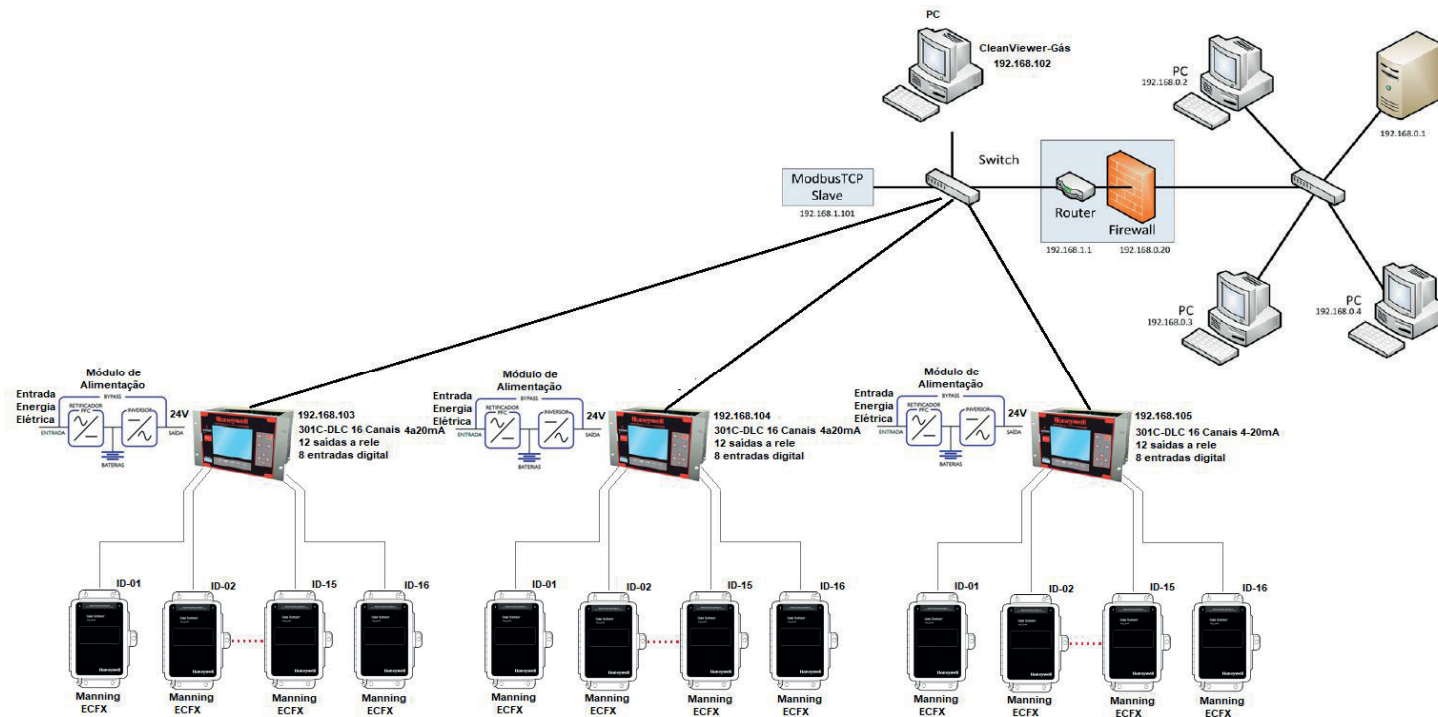
Necessário PC com supervisor instalado, Ip fixo na rede, conexão com internet e conexão com servidor de saídas de e-mail (IP, port, usuário, senha e DNS).

- **Integração Multi-Plantas**

Havendo necessidade de monitoramento de mais de uma planta industrial, as plataformas de monitoramento local podem ser integradas em uma interface única, criando a capacidade de gerenciar várias plantas por meio de uma única interface, mantendo a capacidade de acesso individual de cada planta.

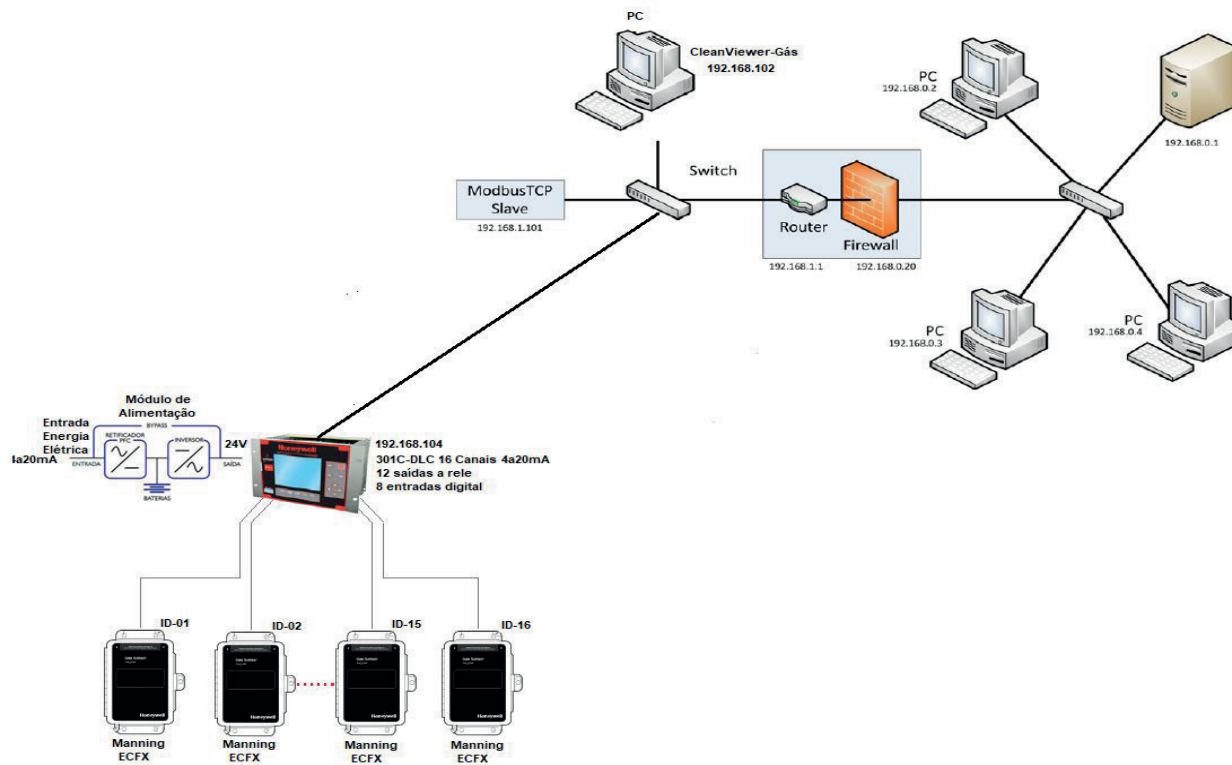


ARQUITETURA DO SISTEMA COM REMOTAS UTILIZANDO CENTRAL HONEYWELL



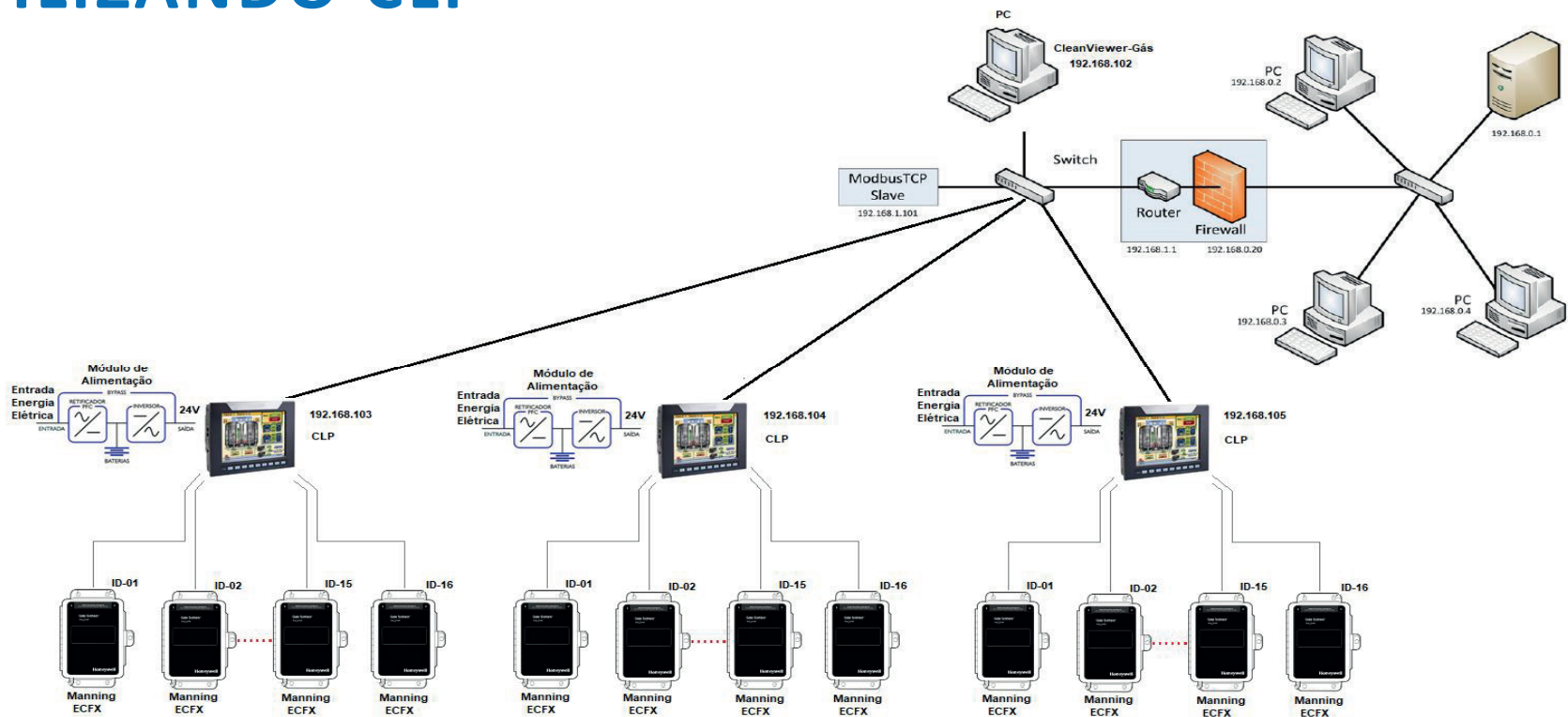
NOTA: - Cabo de comunicação com os detectores: Cabo PVC Isolação 300V, veias coloridas, 3 x 18 awg+malha de alumínio e fio dreno;

ARQUITETURA DO SISTEMA UTILIZANDO CENTRAL HONEYWELL



NOTA: - Cabo de comunicação com os detectores: Cabo PVC Isolação 300V, veias coloridas, 3 x 18 awg+malha de alumínio e fio dreno;

ARQUITETURA DO SISTEMA UTILIZANDO CLP



NOTA: - Cabo de comunicação com os detectores: Cabo PVC Isolação 300V, veias coloridas, 3 x 18 awg+malha de alumínio e fio drenô;