

Sistemas de Monitoramento Hidrológico

Agilidade, robustez e alta performance no monitoramento da qualidade da água de mananciais.



Clean Environment Brasil[®]
Produtos e Tecnologias para o Meio Ambiente

Sistema de Monitoramento Hidrológico (SMH)

Agilidade, robustez e alta performance no monitoramento da qualidade da água de mananciais.

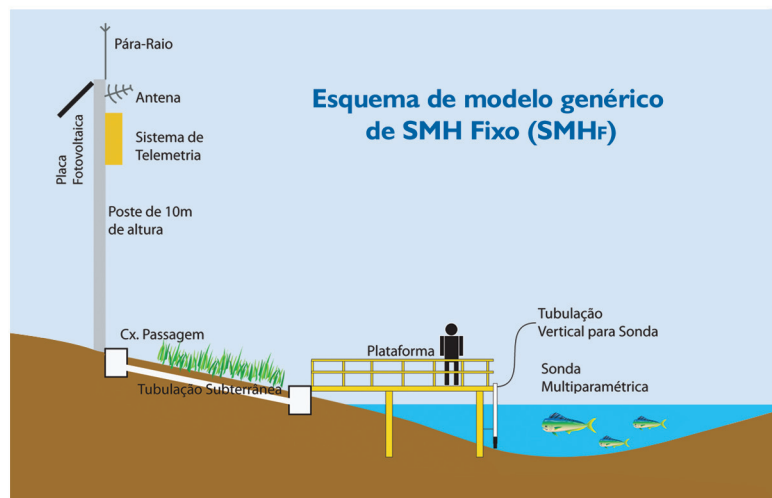
Os Sistemas de Monitoramento Hidrológico (SMH) da Clean Environment Brasil foram especialmente projetados para permitir uma rápida e segura avaliação dos principais parâmetros indicadores da qualidade da água de mananciais como rios, lagos, reservatórios, estuários, etc.

Ao contrário dos métodos tradicionais (onde amostras são coletadas em campo e encaminhadas para análises em laboratório, ou mesmo quando as medidas são feitas manualmente com equipamentos portáteis, não permitindo a agilidade essencial na tomada de ações corretivas), o monitoramento em tempo real com os sistemas integrados da Clean Environment Brasil gera substancial aumento na eficiência dos sistemas de segurança das águas, permitindo uma drástica redução dos potenciais danos à saúde humana e ao meio ambiente decorrentes de eventuais acidentes ambientais, através da informação em tempo real das alterações na qualidade da água.

Os Sistemas de Monitoramento Hidrológico da Clean Environment Brasil estão disponíveis para aplicações fixas (SMH-F) e móveis (SMH-M), podendo estar conjugados a amostradores automáticos, medidores de vazão e estações meteorológicas.

Características

- Plataformas Flutuantes construídos em resina de alta resistência
- Acabamento e conexões em aço inox e titânio resistentes à corrosão
- Alimentação de energia por placas fotovoltaicas
- Alarme de segurança contra violações e vandalismo
- Transmissão de dados por telemetria via rádio, satélite ou GPRS
- Software com disponibilização de dados no formato texto, planilha e gráfico
- Fácil acesso para manutenção, limpeza e calibração
- Sensores dotados de memória interna "Plug and Play", cambiáveis, de fácil remoção e calibração em campo
- Integráveis a amostradores automáticos, medidores de vazão e estações Meteorológicas
- Suporte técnico em todo o Brasil



Compartimentos separados em módulos sob as placas fotovoltaicas para disposição das sondas multiparamétricas, transmissores de dados, sistema de alarme e acumuladores de energia.

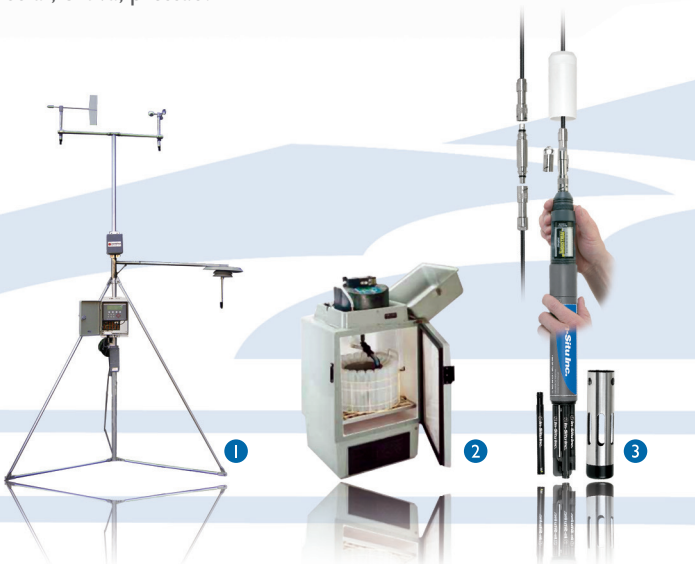
Parâmetros de Monitoramento

Hídricos:

pH; ORP; O.D., condutividade, salinidade, temperatura, profundidade, turbidez, amônia, nitrato e cloreto.

Meteorológicos:

Temperatura, umidade, velocidade e direção do vento, radiação solar, chuva, pressão.



1. Estação meteorológica de uso profissional Clean Environment Brasil.
2. Amostrador automático com módulo de medição de vazão.
3. Detalhe da Sonda Multiparâmetro utilizada nos sistemas de monitoramento.



Clean Environment Brasil

Produtos e Tecnologias para o Meio Ambiente

Rua Antonio Lapa, 214 • Campinas, SP • Brasil • CEP: 13025-240
Fone: 19.3794.2900 • HotLine 24h 19.3794.2901 • Fax: 19.3794.2919
www.clean.com.br • clean@clean.com.br

www.clean.com.br

Sistema de Monitoramento Hidrológico (SMH) Fixo Clean - Extrema/MG

