



15 de Agosto de 2000

DP-6726 • H-240

NBG-12LX

Estação Manual Endereçável com FlashScan™

Seção: Dispositivos Inteligentes/Endereçáveis

GERAL

A NBG-12LX NOTIFIER é uma moderna estação manual de dupla ação (i.e., são necessários dois movimentos para a sua ativação), a qual incorpora interface endereçável para qualquer painel inteligente de controle NOTIFIER. Como a NBG-12LX é endereçável, o painel de controle pode exibir a localização exata da estação manual ativada. Isto permite que os bombeiros se dirijam para o local do alarme, mais rapidamente.

CARACTERÍSTICAS

- O pessoal de manutenção pode abrir a estação sem causar condição de alarme.
- LED bicolor incorporado, visível através da alavanca da estação, fica intermitentemente aceso quando em operação normal, permanecendo em vermelho constante quando em situação de alarme.
- A alavanca trava na posição para baixo, aparecendo a palavra "ACTIVATED" (ATIVADA), indicando claramente que a estação foi acionada.
- Terminais com parafuso com fiação pronta para facilitar a conexão ao laço SLC (aceita fio de até 12 AWG/3.25 mm²).
- Semi-embutida, é montada em caixa elétrica padrão simples (2.125" [5.3975 cm] de profundidade mínima), caixa de grupo duplo ou caixa quadrada de 4" (10.16 cm).
- Desenho de dupla ação.
- Insere-se nos parâmetros ADA, de 5 libras de força.
- Extremamente visível.
- Desenho atraente com acabamento texturizado.
- Rearmada através de chave.
- Inclui texto em Braille na alavanca.
- Anel de acabamento (BG-TR), opcional.
- Preenche os requisitos para Padrões para Estações de Sinalização Manualmente Acionadas, UL 38.
- Até 99 estações NBG-12LX por laço nos sistemas de protocolo clássico (não-FlashScan).
- Até 159 estações NBG-12LX por laço nos sistemas de protocolo FlashScan.
- LED bicolor pisca em verde para sistemas FlashScan.

CONSTRUÇÃO

A caixa, a porta e a alavanca são feitas de LEXAN® (ou policarbonato equivalente), durável, com acabamento texturizado.

OPERAÇÃO

Empurrando para dentro e deslizando a alavanca para baixo, faz com que esta trave na posição para baixo/ativada. Uma vez travada, a palavra "ACTIVATED" (ATIVADA) em amarelo brilhante, aparece no topo da alavanca, enquanto que uma parte da mesma permanece saliente em relação à parte inferior da estação. Para rearmá-la, basta destravá-la com a chave e puxar a porta. Isto rearmará a alavanca. Fechando a porta, o interruptor é automaticamente rearmado.

PATENTES AMERICANAS PENDENTES

California
State Fire
Marshal

7150-0028:199



A Estação Manual Endereçável
NBG-12LX

Cada estação manual sob o comando do painel de controle, envia dados ao painel os quais refletem o estado do interruptor manual. Dois botões decimais giratórios permitem definição de endereços (1 a 159 nos Sistemas FlashScan, 1 a 99 nos sistemas CLIP)

FlashScan™ é uma marca registrada da NOTIFIER. LEXAN® é uma marca registrada da GE Plastics, uma subsidiária da General Electric Company.

Este documento não é concebido para uso com o propósito de instalação. Tentamos manter as informações sobre os nossos produtos corretas e atualizadas. Não podemos cobrir todas as aplicações específicas ou antecipar todos os requisitos. Todas as especificações estão sujeitas a mudanças sem prévio aviso. Para maiores informações, contacte a NOTIFIER.
Telephone: (203) 484-7161 FAX: (203) 484-7118

**NOTIFIER**

One Fire-Lite Place, Northford, Connecticut 06472

ISO 9001
CERTIFIED
ENGINEERING & MANUFACTURING



Made in the U.S.A.

INFORMAÇÃO DA LINHA DE PRODUTO

Modelo	Descrição
NBG-12LX	Estação manual endereçável de ação dupla. Inclui característica de fechadura com chave.
SB-10	Caixa traseira de superfície.
BG-TR	Anel de acabamento opcional.

INSTALAÇÃO

A NBG-12LX deverá ser montada semi-embutida em caixa elétrica quadrada de grupo simples, grupo duplo ou caixa padrão de 4" (10.16 cm), podendo ser montada na superfície na caixa traseira Modelo SB-10. Se a NBG-12LX for montada semi-embutida, poderá então ser usado o anel de acabamento opcional (BG-TR). O BG-TR é geralmente necessário para montagem semi-rente com caixas de 4" (10.16 cm) ou caixas de grupo duplo (não com caixas de grupo singular).

ESPECIFICAÇÕES ELÉTRICAS

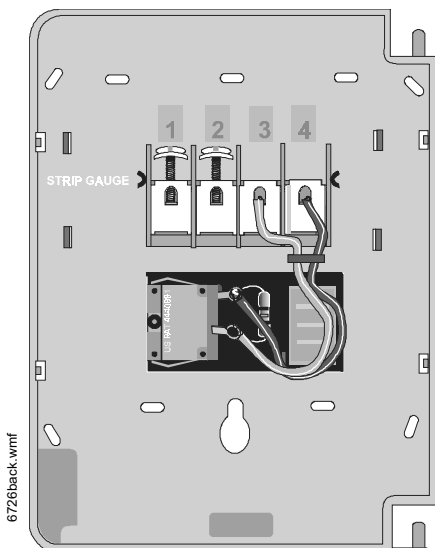
Tensão normal de operação: 24 VDC.
Tensão máxima do laço SLC: 28.0 VDC.
Tensão máxima do laço SLC: 230 μ A.

ESPECIFICAÇÕES ARQUITETURAIS/ ENGENHARIA

As Estações Manuais de Alarme de Incêndio deverão ser não codificadas, com fechadura rearmável operada por chave para que possam ser testadas, desenhadas de forma que após uma Operação de Emergência factual, não possam voltar ao estado normal a não ser através do uso de chave. Uma estação operada deverá auto condicionar-se, de forma a ser visualmente detectada em estado ativo. As Estações Manuais deverão ser construídas de LEXAN® (ou policarbonato equivalente) de cor vermelha, com instruções de operação claramente visíveis na tampa. A palavra **FIRE (FOGO)** deverá aparecer na parte frontal das estações em letras brancas, de 1 polegada (25.4 mm) ou acima. Deverão ser adequadas para montagem de superfície ou caixa traseira condizente SB-10 ou então, montadas semi-embutidas em caixa elétrica padrão de grupo simples, grupo duplo ou caixa quadrada de 4" (10.16 cm), devendo ser instaladas dentro dos parâmetros definidos pelo Americans with Disabilities Act (ADA) ou requisitos nacionais ou locais. As Estações Manuais deverão estar listadas no Underwriters Laboratories.

As Estações Manuais deverão ser conectadas através de dois fios a um dos laços SLC do painel de controle. Ela deverá a partir de comando do painel de controle, enviar dados ao mesmo, refletindo o estado do interruptor manual. Estações manuais deverão oferecer definição de endereçamento, através de botões decimais giratórios.

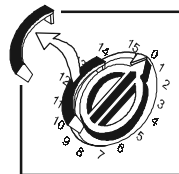
O LED de rastreamento do laço deverá ser claramente visível através da parte dianteira da estação. O LED deverá acender intermitentemente durante condições normais, permanecendo continuamente ligado em condições de alarme.



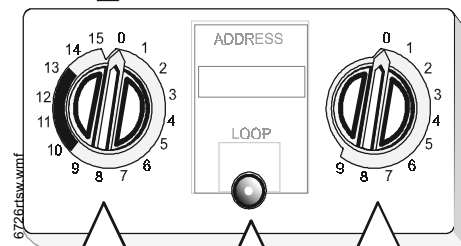
Conexões Terminais

- 1 SLC (-)
- 2 SLC (+)

Parte anterior da estação sem porta.

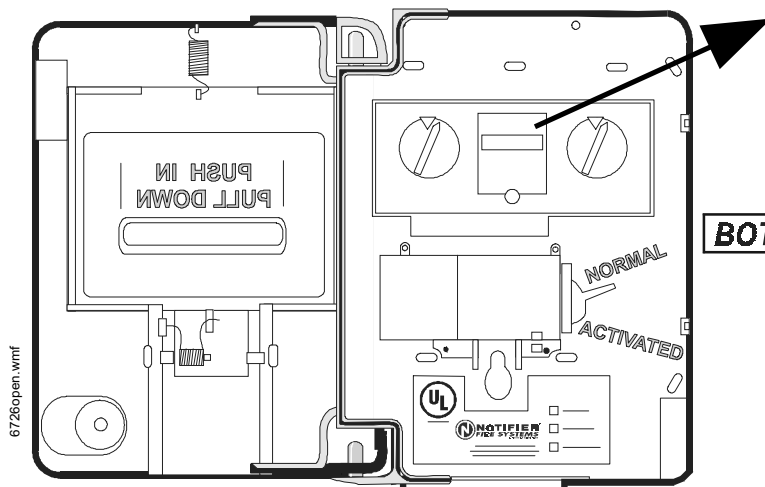


Detalhe da LINGUETA DE QUEBRAR*



BOTÕES DECIMAIS GIRATÓRIOS

*Remove a lingueta para selecionar os endereços acima de 99 (somente sistemas FlashScan).



Tampa aberta mostrando a facilidade de acesso ao módulo monitor em miniatura, ao botão giratório e etiqueta UL.