

Inovação em análise de gás

JCL-301 Sistema compacto de condicionamento de gás



APLICAÇÃO

- Para sistema de análise de gás extrativo
- Para monitoramento de emissões e processos
- Condicionamento contínuo da amostra em processo úmidos
- Secagem contínua da amostra a um ponto de orvalho baixo e constante
- Minimiza sensibilidades cruzadas do vapor de água e erros volumétricos

BENEFÍCIOS

- Solução completa para um grande número de aplicações
- Resultados de medição reprodutíveis de longo prazo
- Segurança operacional ótima devido ao auto-monitoramento
- Ponto de orvalho estável a longo prazo, preciso, mesmo sob cargas variáveis
- Tempo de resposta rápido devido ao baixo volume morto
- Taxas de dissolução muito baixas
- Remoção contínua de condensado
- Baixa manutenção
- Design fácil de manter

CARACTERÍSTICAS

- Configuração individual devido a várias opções de expansão
- Dispositivo básico com refrigerador de amostra de gás a compressor de alto desempenho
- 1 ou 2 caminhos independentes de amostra
- Bombas de condensado integradas
- Ventilador com velocidade controlada
- Conexões para bomba de amostra externa de gás
- 11 LEDs de status com memória de eventos
- 2 contatos de status
- Opções adicionais
- Filtro de poeira fina robusto e fácil de manter
- Medidor de vazão resistente à corrosão com válvula de agulha precisa
- Monitoramento de condensado confiável
- Bomba dosadora de ácido
- Interface RS 485



JCT

Analysentechnik
GmbH

Sondas de
amostragem de gás

Linhas de amostra
aquecidas

Refrigeradores de
amostra de gás

Tratamento de
condensado

Acessórios

Sistemas de
condicionamento de gás

Conversores de
NO2 para NO

MADE IN AUSTRIA



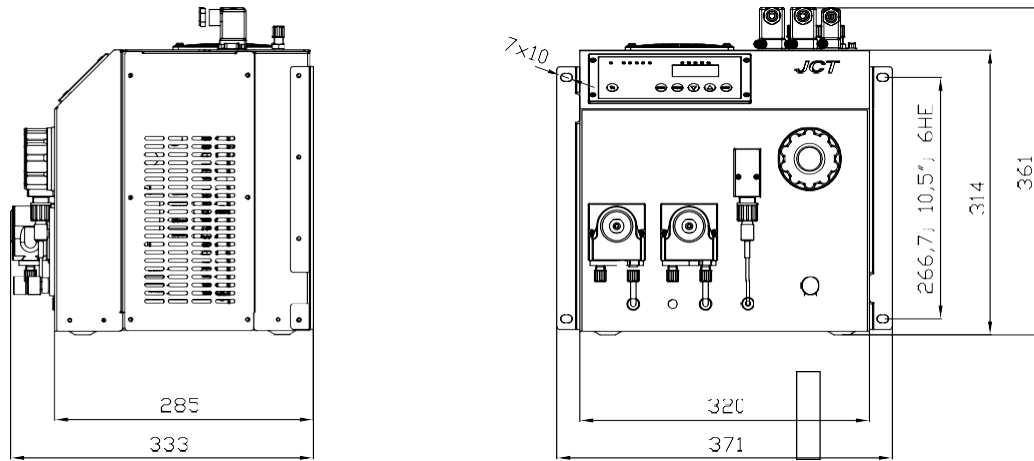
www.jct.at

DADOS TÉCNICOS

Modelo	JCL-301
Descrição	sistema compacto de condicionamento de gás
Princípio de resfriamento	refrigeração a compressor com tecnologia de bypass a quente
Número de vias de gás	1 - 2
Operação	
Vazão*	máx. 120 l/hr
Entrada de temperatura do gás*	máx. +140°C
Entrada do ponto de orvalho*	máx. +80°C
Saída do ponto de orvalho*	+3°C
Estabilidade do ponto de orvalho (para condições de entrada constantes)	±0,1K
Temperatura ambiente	+5...+45 °C
Pressão de operação	0,2...2,2 bara
Pronto para operação	< 10 min
Perda de Carga na Vazão máxima	2 mbar
Estrutura	
Dimensões gerais (LxAxP)	320 x 310 x 328 mm
Instalação	autônoma ou montagem na parede
Posição de funcionamento	horizontal
Peso	aprox. 22 kg
Gabinete, cor	chapa de aço 1,5 mm, revestida a pó, RAL 1016 S
Material no permutador de calor	PVDF
Volume morto por via de gás	48 ml
Saída de conexão de gás/condensado	Conexão da mangueira PVDF DN 4/6 mm
Aprovações/sinais	CE
Eletricidade	
Alimentação	220....240 VAC 50/60 Hz ou 100....115 VAC 50/60 Hz
Consumo de energia (dependendo da carga, da temperatura e configuração ambiente)	200...345 VA
Potência de conexão/sinal de status	3 conectores EN175301-803 forma A/B com PG 9 - bitola 3/4
Fusíveis	externos no local de instalação, característica do fusível C: 230 VAC 6 A; 115 VAC 10 A
Classe de proteção	IP 20 (EN 60529)
On-time	100%
Pontos de ajuste de alarme	<0 / >+10°C
Relé de status	1 - Contato de comutação livre de tensão
Relé de bomba	1 - Contato livre de tensão NC
Relés de capacidade de comutação	máx. 250 VAC / 8 A (1,5 A a 250 VDC); mín. 5 VADC 5 mA
Interface de dados (opção)	DB 9-fêmea
Protocolo de interface (opção)	Barramento RS 485 / ST
Comprimento do cabo do barramento máx.	1000 m

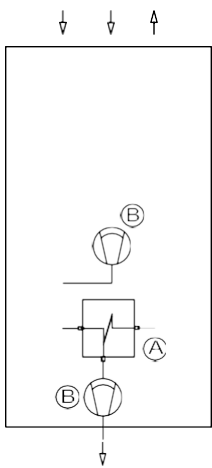
* Resultados da capacidade de arrefecimento efetiva a temperatura ambiente de 25°C e ponto de orvalho de saída de 3°C, podendo ser influenciados por outros parâmetros operacionais

DIMENSÕES

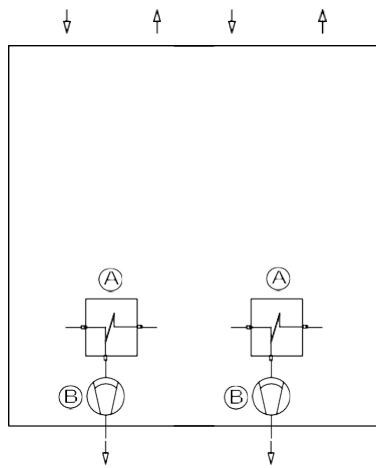


Dimensões em mm

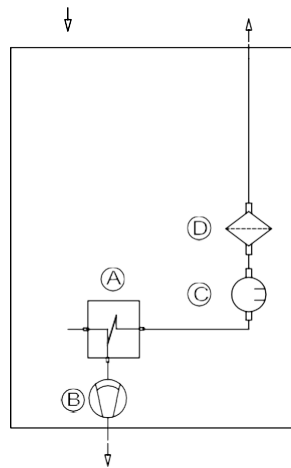
EXEMPLOS DE APLICAÇÃO / DIAGRAMAS DE FLUXO DE GÁS



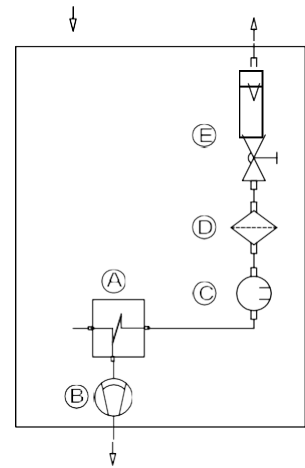
N.º da peça: JCL-301.2130000



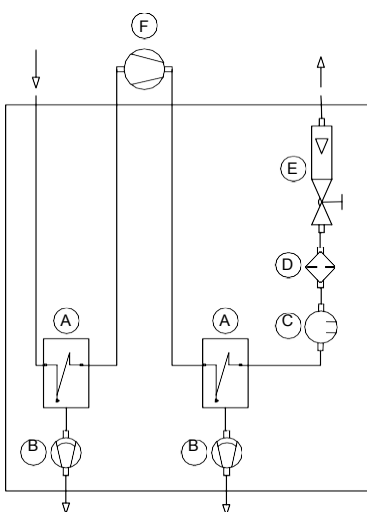
N.º da peça: JCL-301.2220000



N.º da peça: JCL-301.2111100



N.º da peça: JCL-301.2111110



JCL-301 totalmente equipado N.º da peça: JCL-301.2221110

A	Trocador de Calor
B	Bomba de condensação/bomba de dosagem
C	Sensor de condensação

D	Filtro de poeira fina
E	Medidor de vazão com válvula de agulha
F	Bomba de amostra de gás externa (não incluída, bombas de amostra adequadas encontram-se no capítulo 5)

CÓDIGOS DE PEDIDO

JCL-301

Alimentação		115 VAC 50/60 Hz	1																					
		230 VAC 50/60 Hz	2																					
Trocador de calor	A	1 Trocador de calor																				1		
		2 Trocadores de calor																					2	
Bombas de condensação	B	1 bomba de condensado JSR-25																					1	
		2 bombas de condensado JSR-25																						2
		1 bomba de dosagem JSR-25 + 1 bomba de condensado																						3
Filtro de poeira fina	D	Sem filtro de poeira fina																					0	
		1 filtro de poeira fina JF-1 incl. elemento de filtro PTFE																						1
Detector de condensado	C	Sem detector de condensado																					0	
		1 detector de condensado KW-2																						1
Rotâmetro com válvula agulha	E	Sem rotâmetro																					0	
		1 rotâmetro com vazão de 10...100 NI/hr																						1
Opção		Sem opção adicional																					0	
		Software do sistema JCT VISU, controle remoto, interface RS485																						1

Código de pedido

JCL-301.



Algumas combinações possíveis de opções são tecnicamente fúteis e, portanto, não estão disponíveis. Pergunte à equipe de vendas da JCT para obter informações.



Fone: 19.3794.2900
 Hotline 24h 19.3794.2901
www.clean.com.br
clean@clean.com.br

